

# Emisión de comerciales

Inserción de comerciales multicanal



## Videoswitch

Para poder insertar publicidad local en las distintas señales del cable, es importante contar con un sistema, confiable, expandible y de un costo razonable.

En este sentido Videoswitch ha desarrollado una solución integral a la medida de las necesidades de cada cableoperador.

En los sistemas de cable, debido a la gran cantidad de señales que se transmiten, sería de un costo altísimo disponer de una fuente generadora de comerciales dedicada a cada señal.

El sistema Videoswitch permite compartir entre distintas señales las mismas fuentes, optimizando de esta manera los costos.

La integración se realiza mediante la interconexión en red de una estación que funciona como puesto de captura y edición de los comerciales (opcional), otra que funciona como server de los mismos y emite hasta 12 señales simultáneamente, un detector de Cue Tone, y un sistema de matrices de inserción de comerciales que realiza las conmutaciones necesarias.

Existe un inconveniente en la conmutación de estas señales, ya que dichos canales no están sincronizados entre sí.

Por este motivo, Videoswitch ha desarrollado dos productos que solucionan de distinta manera este problema, adaptándose a los presupuestos de cada Cableoperador:

Familia ICN - MC (con pasaje por negro).

O bien el resto de las familias con GenLock (G)

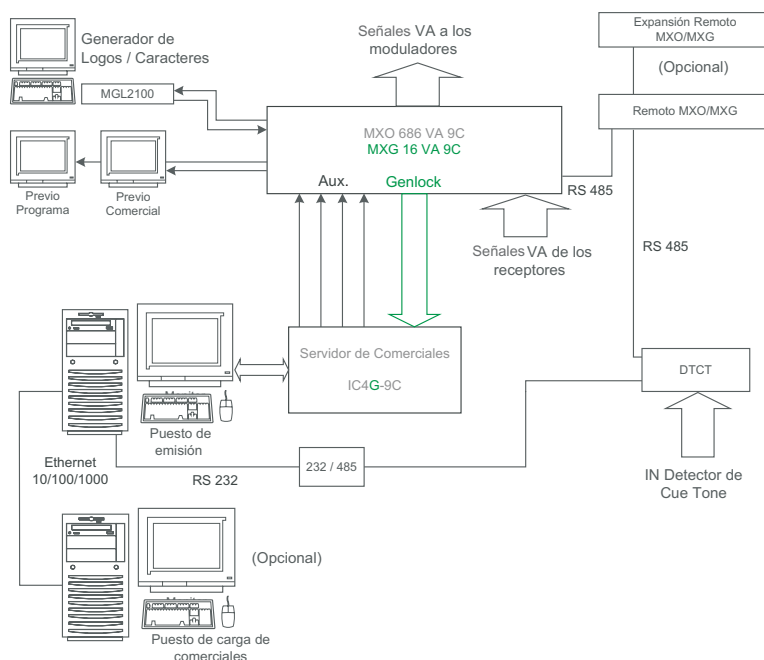


Diagrama en bloques del sistema IC4G-9C expandible de 9 a 27 canales

### Características comunes a todos las familias:

- Carga de comerciales por: LAN, CD, DVD, USB 2.0.
- Detección de los cortes por Cue Tone.
- Creación y edición del playlist desde distintas estaciones editoras remotas (opcional).
- Emisión simultánea de distintos comerciales, o el mismo, en distintos canales.
- Reproducción de video en MPEG-2 hasta 15 Mbps.
- El sistema básico maneja 9 canales y dispone de 4 fuentes de comerciales.
- Expandible hasta 40 canales con 12 fuentes de comerciales por CPU.
- Posibilidad de inserción de publicidad en forma manual con uno o varios operadores trabajando en forma simultánea (opcional).
- Reportes de comerciales emitidos con posibilidad de agruparlos por: fecha, cliente, canal y comercial.
- Sobreimpresión de uno o varios generadores de logos / caracteres (MGL2100) sobre cualquier canal en forma manual o automática (\*).
- Salidas de previo de programa y de comercial (\*).
- Permite dedicar una señal para inserción de publicidad en el canal local.
- Escalabilidad ilimitada.
- **Capacidad de centralizar varios sistemas de inserción a través de una red TCP/IP o via Internet.**

### Características particulares de cada familia:

#### ICN-MC

- Realiza la conmutación entre el canal y la publicidad pasando por negro para que no se noten los saltos de sincronismo.
- Modelos: IC4-9C, IC8-18C, IC12-27C

#### ICNG-MC

- Sincroniza la fuente de comercial antes de realizar la conmutación.
- Modelos: IC4G-9/12C, IC8G-18/24C, IC12G-27/36C

#### ICNAG-MC

- Sincroniza la fuente de comercial antes de realizar la conmutación.
- Maximiza la eficiencia de inserción al distribuir sus N fuentes de comerciales sobre los M canales de programa.
- Modelos: IC8AG-18/24C, IC12AG-27/40C

#### ICNFG-NC

- Sincroniza la fuente de comercial antes de realizar la conmutación.
- La probabilidad de omitir un corte comercial es nula.
- (\*) No posee estas características por no trabajar con una matriz.
- Modelos: IC4FG-4C, IC8FG-8C, IC12FG-12C

## Especificaciones

### Servidor de Video

Salidas de video  
Genlock  
Salidas de audio

Compresión  
Norma  
Software  
Cantidad de canales a insertar  
Inserciones simultáneas

### Servidor de Captura

Entradas de Video

Entradas de Audio  
Compresión

Capacidad de Edición

### ICN-MC

Video Compuesto  
no  
Estéreo Desbalanceado

MPEG-2 MP@ML  
NTSC / PAL  
PubliCT MPEG-2  
M  
N

### CEB-M2

Video Compuesto, S-Video, DV

Estéreo Desbalanceado, DV  
MPEG-2 MP@ML por hardware  
(en tiempo real)  
Básica (por corte)

### ICN(A)G-MC

Video Compuesto  
si  
Estéreo Balanceado/  
Desbalanceado  
MPEG-2 MP@ML  
NTSC / PAL  
PubliCT MPEG-2  
M  
N

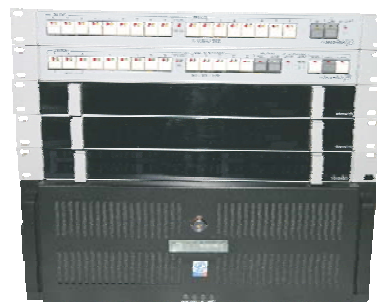
### CEA-M2

Video Compuesto, S-Video,  
Componentes (Y,Pb,Pr), DV  
Estéreo Desbalanceado, DV  
MPEG-2 MP@ML por hardware  
(en tiempo real)  
Avanzada (efectos, transiciones  
2D/3D por hardware)

## Modelos



IC8AG - 18C



IC4 - 9C



IC4FG - 4C



IC4G - 9C

Sistema		Conmutación	Canales	Equipos de sobreimpresión admisibles	Probabilidad de omisión de cortes
IC4	9C-1S	PPN	9	1	1:900
IC8	18C-1S	PPN	18	1	1:450
IC12	27C-1S	PPN	27	1	1:300
IC4G	9C-1S	Genlock	9	1	1:900
	12C	Genlock	12	0	1:225
IC8G	18C-1S	Genlock	18	1	1:450
	24C	Genlock	24	0	1:112
IC12G	27C-1S	Genlock	27	1	1:300
	36C	Genlock	36	0	1:75
IC8AG	18C-6S	Genlock	18	Hasta 6	1:182.300
	24C	Genlock	24	0	1:13.000
IC12AG	27C-6S	Genlock	27	Hasta 6	1:32.610.000
	40C	Genlock	40	0	1:200.000
IC4FG	4C	Genlock	4	0	0
IC8FG	8C	Genlock	8	0	0
IC12FG	12C	Genlock	12	0	0